

progettare

N°343 • APRILE 2010 • € 3.50

ripi organo ufficiale dell'Associazione Italiana Progettisti Industriali di macchine, dispositivi, sistemi



supplemento
fluidotecnica



FIERA MILANO
EDITORE



La sede di Aignep è a Bione,
in provincia di Brescia.



La Serie 70000 di raccordi in ottone con nichelatura speciale è concepita per soddisfare l'impiego nell'industria alimentare (food & beverage).



Il sistema della distribuzione per l'aria compressa INFINITY diventa più grande con il tubo e i raccordi del diametro di 110 mm.

Aignep Spa

Via Industriale, 1

25070 Bione (BS)

Tel. 0365 896626

Fax 0365 896561

www.aignep.it

E-mail: aignep@aignep.it

Con oltre 30 anni di esperienza nel settore pneumatico, Aignep è azienda leader nella progettazione e produzione di elementi per aria compressa. Un ruolo emergente nel settore, raggiunto grazie alla tenacia, alla laboriosità e ai forti investimenti della famiglia Bugatti. Oggi Aignep ha costituito una seria realtà industriale che conta 150 addetti distribuiti su due siti produttivi italiani e tre filiali di distribuzione estere (Alpha Technologies in Usa, Aignep Iberica in Spagna e Aignep Engineers in India).

Nel 2008 si registra una brillante crescita del 16% con vendite stimate attorno ai 30 milioni di euro, con la quota export che cresce al 60% del fatturato. Altissima è la riconoscibilità del marchio in Italia, grazie a un'efficace rete vendita nazionale, e in oltre 60 Paesi esteri, dove l'azienda si avvale del prezioso contributo di distributori di fiducia.

I prodotti e servizi offerti da Aignep riducono tempi e costi del ciclo produttivo. L'elevato grado di automatizzazione rimane uno dei focus principali per garantire qualità e sicurezza. La gamma di prodotti comprende dieci macrofamiglie: raccordi automatici push-in, (serie 55000 plastica, 50000 plastica-ottone, 57000 ottone, 60000 inox), raccordi push-on (serie 1000), accessori (serie Accessories), minivalvole a sfera (serie GHILUX), raccordi bicono a compressione (serie 9000-10000-13000), regolatori di flusso e di funzione (serie Function), prese e innesti rapidi (serie Quick couplings), gruppi filtro (FRL), cilindri pneumatici e rete distribuzione aria INFINITY.

Segnaliamo inoltre le seguenti novità:

- Filtri a coalescenza T015 e T400. Il modello T015 è specificatamente progettato per assorbire e separare tutti gli agenti contaminanti di dimensioni minuscole (fino a 0,01 µm). La sua particolarissima cartuccia a coalescenza di microfibre intrecciate trattiene le particelle liquide presenti nell'aria e le trasforma in microgocce più grandi. Per effetto gravitazionale tali gocce cadranno sul fondo della tazza-filtro, da dove potranno essere scaricate semiautomaticamente. Per proteggere la cartuccia, e quindi il filtro a coalescenza, raccomandiamo di installare un filtro a 5 µm a monte oppure



Filtri a coalescenza T015 e T400: Il modello T015 è specificatamente progettato per assorbire e separare tutti gli agenti contaminanti di dimensioni minuscole (fino a 0,01 µm). Per proteggere la cartuccia, e quindi il filtro a coalescenza, raccomandiamo di installare un filtro a 5 µm a monte oppure di utilizzare il nuovo modello T400 che prevede già la combinazione FIL+FC.

re di utilizzare il nuovo modello T400 che prevede già la combinazione FIL+FC.

- 70000 serie. La Serie 70000 di raccordi in ottone con nichelatura speciale è concepita per soddisfare l'impiego nell'industria alimentare (food & beverage). I componenti in ottone TEA e le guarnizioni alimentari FKM sono

conformi alla normativa NSF61. Dati tecnici: max. pressione esercizio 20 bar, resistenza al vuoto, da -20 °C a +120 °C, larga compatibilità con tubi in commercio.

- INFINITY ø 110 mm. Il sistema della distribuzione per l'aria compressa INFINITY diventa più grande con il tubo e i raccordi del diametro 110 mm. I raccordi del 110 mm non sono in ottone, bensì in alluminio pressofuso. Questo materiale garantisce un minor peso a fronte di maggiori ingombri. I raccordi mantengono la caratteristica del "push-in" ovvero della connessione automatica col tubo grazie all'esclusiva flangia di aggiraffaggio. La semplicità della connessione e l'assenza di attrezzature o raccordi aggiuntivi rende il sistema INFINITY ø 110 mm il sistema più veloce sul mercato. Tutte le informazioni sul nuovo sito: www.aignep.it

«Soluzioni eccellenti per aria compressa – commenta Graziano Bugatti, direttore generale, – che garantiamo in elevato standard di specializzazione, qualità, servizio e soddisfazione del cliente».

Move the air power!

readerservice@fieramilanoeditore.it n.53

AZ Pneumatica opera dal 1982 nel settore della costruzione di valvole e attrezzature pneumatiche. Punto di forza di AZ Pneumatica è, infatti, la specializzazione nel settore valvole, che affianca alla tradizionale gamma standard sistemi integrati che ottimizzano le più svariate applicazioni, oltre a una grande flessibilità nella realizzazione di prodotti speciali, progettati in collaborazione con il cliente in un'ottica di elevata custom intimacy. Un importante salto di qualità, questo, supportato anche da una serie di investimenti mirati all'allargamento delle strutture e di una rete commerciale in continua espansione, che ad oggi si avvale di una trentina di distributori ufficiali, presenti sul territorio nazionale con apposite zone di riferimento, a cui si affiancano distributori internazionali dislocati in tutto il mondo, ma soprattutto in Spagna, Francia, Germania, Grecia e nei Paesi dell'Est Europa. L'azienda gestisce anche direttamente i propri clienti, soprattutto quando vi è la necessità di sviluppare prodotti e soluzioni speciali custom product. AZ Pneumatica ha sede in un moderno stabilimento di 6000 m², con macchine di produzione d'avanguardia, completamente automatiche e controllate da robot antropomorfi. La necessità continua di risposte immediate e consegne rapide ai clienti time to market ha dato origine a nuove strategie logistiche di prodotto che permettono, attraverso un software aziendale collegato al magazzino centrale automatico, di gestire gli articoli tramite codice a barre, di monitorare costantemente la disponibilità dei prodotti e di garantire la flessibilità necessaria per ridurre i tempi di spedizione. I buoni risultati ottenuti dal 2005 al 2008 non sono stati confermati nel 2009, ma nonostante il grosso rallentamento, avvenuto a livello mondiale con una forte recessione economica settoriale, lo scorso anno AZ Pneumatica ha continuato a investire in nuove macchine altamente produttive e completamente automatizzate: dimostrazione che l'azienda guarda al futuro con ferrea convinzione. AZ Pneumatica, ormai da qualche anno e ancora di più in questo difficile panorama economico, ha adottato strategie tali da permetterle di rivestire un ruolo da protagonista. Ogni giorno si analizzano mercati e prodotti di nicchia, che permettono all'impresa di distinguersi e dare quel supporto tecnico che spesso il cliente non trova o trova con difficoltà, con un occhio attento all'andamento del mercato e ai costi, affinché un'adeguata produzione italiana possa competere anche con i mercati emergenti. Con un ufficio tecnico all'avanguardia, personale qualificato e grazie anche a nuovi programmi di progettazione in 3D, tra la fine del 2009 e l'inizio del 2010 sono state sviluppate nuove valvole serie 521 P e 522 P per configurazioni in multi connessione sia da 1/8 G che da 1/4 G, con comandi di piloti da 10 mm, con assorbimento da 0,5 a 1 Watt ed elettronica di stato già integrata. Gli stessi piloti sono configurabili in multi connessione con connettore da 25 poli. Il temporizzatore regolabile da pannello con scala da 0 a 30 secondi e la nuova gamma completa del pedale pneumatico ed elettrico saranno visionabili, assieme agli altri componenti, durante il Fluidtrans Compomac (Fieramilano, 4-7 maggio 2010). Queste nuove valvole si vanno ad aggiungere a una gamma molto ampia e completa, in grado di soddisfare ogni tipo di esigenza.

readerservice@fieramilanoeditore.it n.54



Pedale pneumatico ed elettrico. Un pedale dalla forma innovativa, utilizzabile in diverse versioni.



Multiconnessione 521 P & 522 P. Un connubio di ricerche ed esigenze applicative hanno dato origine a questa nuova multiconnessione semplice e funzionale.



Daniele Minuzzo, sales marketing manager.



La sede di AZ Pneumatica.

AZ Pneumatica Srl

**Via Marco Biagi, 6
20020 Misinto (MI)**

Tel. 02 966911

Fax 02 966911240

www.azpneumatica.com

E-mail: azpneu@tin.it

Cav. Attilio Camozzi, presidente del Gruppo Camozzi.

Pur comprendendo un gruppo di aziende attive in settori diversi, il core business è la pneumatica.



Lo stabilimento Camozzi di Polpenazze (BS)

è dotato di un sistema altamente automatizzato per la produzione di cilindri ed elettrovalvole.



La Serie EN è la nuova generazione di elettrovalvole che va a sostituire la precedente Serie E nel passo da 16 mm e con i filetti sul corpo.

Essendo perfettamente intercambiabile mantiene parte del codice anche se è completamente nuova, sia nella forma che nei componenti. Corpo in alluminio e fondelli in tecnopolimero, nuova bobina e pressa cavo con connessioni allineate alle uscite pneumatiche in modo da ridurre ulteriormente le dimensioni generali.



Fondata nel 1964, la Camozzi Spa di Brescia è diventata, in poco più di quarant'anni, azienda leader in Italia nella produzione di componenti pneumatici per l'automazione industriale. La scalata verso sempre maggiori successi si basa sulla ricerca della qualità totale e sull'offerta di una vastissima gamma di prodotti, comprendente valvole ed elettrovalvole, cilindri, gruppi per il trattamento dell'aria compressa e raccordi, componenti per il vuoto in grado di soddisfare le più svariate esigenze in materia di automazione industriale.

Un servizio puntuale ed efficiente, la capillare rete commerciale composta da concessionari e distributori dislocati su tutto il territorio nazionale e da 21 filiali all'estero, affiancati da 54 distributori sparsi in tutto il mondo, nonché l'accurata assistenza post-vendita, garantiscono al cliente una soddisfazione rapida e totale. L'eccellenza del prodotto è assicurata dal sistema di qualità certificato Uni EN Iso 9001 e Uni EN Iso 14001, e dall'integrazione verticale, che garantisce il completo controllo di tutte le fasi della filiera produttiva, dalla lavorazione della materia prima alla commercializzazione del prodotto finito.

Competenza e innovazione

Tra le numerose iniziative dell'azienda è da segnalare il Camozzi Competence Centre, creato nel corso del 2007. Si tratta di una struttura situata presso l'unità produttiva di Polpenazze del Garda, completamente dedicata alle attività didattiche rivolte sia ai dipendenti che a soggetti esterni all'azienda. I corsi sono organizzati su tre livelli di difficoltà e consentono di apprendere le nozioni riguardanti i principi fisici basilari che regolano le applicazioni pneumatiche, arrivando infine alla struttura dei prodotti e al funzionamento degli stessi.

L'iniziativa si affianca al C.I.S. - Camozzi Innovation System - avviato nel 2006 e ispirato alla filosofia industriale del Toyota Production System, ovvero alla cosiddetta produzione snella, nuovo metodo di gestione del processo che utilizza in ogni settore meno risorse rispetto alla produzione di massa, assegnando la maggior responsabilità possibile a chi produce, poiché «nessuno meglio di chi è in linea o dei tecnici è in grado di suggerire correttivi». Il progetto interessa tutte le aree aziendali e ha come obiettivi formazione, performance di prodotto, sviluppo di nuovi prodotti, riduzione degli sprechi, miglioramento generalizzato e continuo del livello di servizio e rapidità di consegna.

Investire in ricerca

Camozzi ha sempre riservato grande attenzione al settore Ricerca & Sviluppo. Lo prova il C.R.C. - Centro Ricerche Camozzi - creato nel 2003 con il compito di monitorare le nuove tecnologie e i processi industriali emergenti di possibile interesse per il gruppo. Per il perseguimento della sua missione Camozzi collabora inoltre con università e centri di ricerca nazionali e internazionali, oltre a seguire il lavoro di vari enti e organizzazioni italiani ed europei. L'azienda svolge attività di ricerca e partecipa a congressi per promuovere una costante interazione tra gli uffici tecnici, commerciali e marketing delle singole aziende.

Nel corso degli ultimi anni, accanto a una precisa riorganizzazione interna delle attività di progettazione, si sono stabilite le basi per una proficua collaborazione con i colleghi degli uffici tecnici di alcune consociate estere, permettendo di creare nuovi processi di sviluppo della produzione e di rafforzare sempre più l'immagine dell'azienda a livello globale.

readerservice@fieramilanoeditore.it n.55

Camozzi Spa

Headquarters & Offices

Via Eritrea 20/I

25126 Brescia

Tel. 030 37921

Fax 030 2400464

www.camozzi.com

E-mail: info@camozzi.com

Elettrotec progetta e produce apparecchi di controllo per fluidi, sviluppando soluzioni tecniche innovative in grado di soddisfare ogni esigenza nel campo del controllo e del monitoraggio di pressione, vuoto, temperatura, livello e portata. Numerosi e diversificati sono i campi di applicazione: automazione industriale, sistemi di sollevamento, industria alimentare e delle bevande, scambiatori di calore, trasporto ferroviario, oleodinamica, macchine agricole e movimento terra, pneumatica, navale, industria chimica, cosmetica e farmaceutica, elettromedicale, impianti di lubrificazione, sistemi antincendio e macchine utensili.

L'utilizzo di metodi d'avanguardia per la produzione di pressostati, vuotostati, termostati, flussostati, flussimetri, livellostati, sensori di livello, pressostati elettronici, trasmettitori di pressione e indicatori digitali programmabili è nel Dna di Elettrotec, che considera l'alta e costante qualità della propria gamma un fattore vincente.

A garanzia dei più elevati e inalterabili livelli qualitativi, Elettrotec ha ottenuto la certificazione Uni EN Iso 9001:2000 (e prossimamente Iso 14001), che copre tutte le fasi dell'organizzazione aziendale. Molte altre certificazioni - Rina, Lloyd's Register, Germanischer Lloyd, Gost, A-tex EExd IIC T6 e A-tex EExia IIC T6, Imq, marchio CE - assicurano inoltre una totale affidabilità e trasparenza delle prestazioni anche nel caso delle esigenze applicative più severe. Un team di ingegneri cura le commesse di particolare rilevanza tecnologica, per accertare l'idoneità della soluzione proposta in relazione al contesto applicativo del cliente. Procedendo in tal modo, Elettrotec ha maturato il know-how necessario per soddisfare, con prodotti mirati e specifici, utenti che operano nei più diversi settori industriali.

I recenti piani di investimento hanno inoltre ampliato il servizio di engineering e della logistica, supportando i clienti-partner nella competizione sui mercati internazionali. Elettrotec è presente commercialmente in Europa, Africa, Australia, Americhe e Cina.



Una fase del ciclo produttivo.

La ricerca di nuovi partner riconoscibili per qualità, esperienza e organizzazione fa parte del piano strategico rivolto a grandi progetti di espansione, senza disdegnare tuttavia il lancio sul mercato di prodotti già consolidati e tradizionali. Nel mercato globale, infatti, le modalità operative e le nuove tecnologie, che superano i confini geografici, rendono i prodotti del tutto comparabili, indipendentemente da chi li abbia realizzati e da dove siano stati prodotti. In questo contesto, Elettrotec possiede quel Valore Aggiunto, a parità di qualità-prezzo, che nasce dalla passione di chi lavora con spirito etico (ad esempio nella progettazione e ricerca) ed è capace di comunicarlo all'interno e all'esterno.

La filosofia aziendale, negli ultimi anni, è rivolta a consolidare la propria leadership nei mercati di riferimento con l'innovazione dell'offerta e la costante ricerca dell'eccellenza. Quest'obiettivo viene perseguito attraverso un sistema metodico di progettazione e produzione di apparecchi di controllo per fluidi, che considera il cliente punto di riferimento fondamentale.

Queste sono le Vision & Mission aziendali di Elettrotec.

readerservice@fieramilanoeditore.it n.56



La sede di Elettrotec.



Soluzioni tecnologicamente avanzate per rispondere prontamente alle richieste del mercato: l'innovazione di prodotto è una delle direttive strategiche perseguite.



Elettrotec Srl

Via Jean Jaures, 12

20125 Milano

Tel. 02 28851811

Fax 02 28851854

www.elettrotec.it

Email: marketing@elettrotec.it



Il dott. Sergio Gnutti,
fratello di Giuliano.



Veduta aerea della sede
di Eural Gnutti.

Le sorelle Paola ed Elena Gnutti
in compagnia
del papà Giuliano.



Barre tonde, quadre, esagonali
e piatte di produzione Eural.



Eural Gnutti Spa

Via S. Andrea, 3
25038 Rovato (BS)
Tel. 030 7725011
www.eural.com

E-mail: eural@eural.com

Eural Gnutti Spa è tra i protagonisti a livello mondiale nella produzione di barre e profilati industriali di alluminio, e si sviluppa su due insediamenti: la fonderia di Ponteviso, nella Bassa Bresciana, adibita alla produzione di billette, e lo stabilimento di Rovato, a ridosso di Brescia, dove le billette diventano semilavorati per l'industria. Il corpo delle fabbriche si estende su un'area di 400.000 m² e dà lavoro a quasi 400 persone, producendo decine di mi-

gliaia di tonnellate di alluminio l'anno. Investendo ingenti risorse, abbiamo introdotto a Ponteviso una nuova linea di forni fusori a doppia camera di ultima generazione su una superficie di 5.000 m², e abbiamo installato a Rovato un imponente impianto di estrusione di barre con potenza nominale pari a 5.500 t, tra i più avanzati in assoluto grazie a un livello di automazione mai visto finora, per il quale abbiamo edificato un'apposita struttura delle dimensioni di 18.000 m². I semilavorati realizzati sono costituiti per l'80% da barre estruse, tonde o sagomate, generate dal nuovo impianto e da altre due presse a tecnologia indiretta da 3.000 e 3.500 t. Il restante 20% è invece rappresentato dai profilati, estrusi da due presse a tecnologia diretta da 1.600 e 2.800 t. La gran parte dei profili prodotti sono esclusivi, ovvero sviluppati in base a specifici disegni forniti dai clienti. Tuttavia siamo proprietari di centinaia di attrezzature libere con cui proporre e realizzare semilavorati standard per attuatori pneumatici, dissipatori di calore, elementi strutturali e molto altro ancora. Il fatto di possedere una fonderia ci consente di studiare leghe innovative e di mettere a punto prodotti performanti, con qualità elevata e costante nel tempo. Un esempio è la lega 6026, ultimo risultato di un'incessante attività di ricerca, contraddistinta da un'innovativa composizione conforme agli attuali standard europei in tema di ecosostenibilità, e destinata a diversi utilizzi in una fascia di mercato molto atten-

ta alle prestazioni e, appunto, alla qualità. Questa lega offre un'ottima attitudine all'anodizzazione, buona tenuta alla corrosione, resistenza meccanica medio-alta, e garantisce anche una lavorabilità all'utensile decisamente buona, peculiarità di solito atipica per le serie 6000. Risulta, infatti, particolarmente idonea alle lavorazioni ad alta velocità su torni automatici, poiché genera un truciolo piccolo e spezzettato. Abbiamo aderito alle indicazioni contenute nelle direttive 2000/53/CE ELV (End of Life Vehicle), e 2002/95/CE RoHS (Restriction of Hazardous Substances), rivolte al settore elettrico ed elettronico, che impongono precise restrizioni sull'uso di determinate sostanze pericolose, con particolare riferimento al piombo, il cui contenuto non deve superare lo 0,4%. Fornire un servizio di qualità all'industria automobilistica è il motivo per cui abbiamo richiesto, e ottenuto, nel 2008, la certificazione Iso TS 16949, la norma di qualità specifica del settore, voluta e sostenuta da tutti i principali produttori di autovetture. Oltre a ciò, abbiamo implementato un sistema automatico di controlli a ultrasuoni che certifica l'assoluta integrità delle billette prodotte dalla fonderia di Ponteviso, secondo la classe A della norma SAE AMS-STD 2154. Formulato per il settore auto, l'alluminio 6026 ha poi trovato numerosi riscontri anche in altri campi applicativi, dalla pneumatica allo stampaggio a caldo nella produzione di valvole, ai comparti elettrico ed elettronico, dimostrandosi tanto versatile da essere considerato oggi il prodotto numero due tra le leghe da noi prodotte.

Vi invitiamo a consultare il nostro sito www.eural.com oppure potete consultare i nostri uffici commerciali ai numeri di telefono +39-030-7725011, fax +39-030-7702847, ed email bars@eural.com e sections@eural.com.

readerservice@fieramilanoeditore.it n.57

readerservice@fieramilanoeditore.it n.57

Grazie al suo know-how, Fai Filtri ha avviato la produzione di separatori aria/olio per la purificazione dell'aria sull'uscita di compressori rotativi, a vite o palette; premessa indispensabile per operare in ambienti quali alimentare, elettronico, farmaceutico, meccanico, tessile, ecc.

Questa tipologia di filtri viene prodotta principalmente in due serie distinte: la prima avvitabile (spin-on) compatta, l'altra a cestello per montaggio in recipienti a pressione. La peculiarità dei disoleatori Fai Filtri è il recupero della maggior quantità di olio contenuto nell'aria compressa, creatosi per trascinamento durante la fase di lubrificazione del compressore.

La serie DSP e FDS, disoleatori aria/olio a cartuccia avvitabile (spin-on) montati in linea, è idonea per la separazione di olio dall'aria su compressori rotativi a vite o palette, eliminando ulteriori costi per contenitori in pressione.

Caratteristica distintiva di questi modelli è la facilità di sostituzione, rapida e pulita, senza bisogno di particolari attrezzature e in qualsiasi situazione di applicazione.

I filtri della serie DSP e FDS sono costituiti da un contenitore in lamiera zincata e verniciata, una flangia in acciaio con zincatura tropicalizzata, fondelli e tubo in acciaio zincato e una testata in fusione di alluminio. L'elemento disoleatore è costituito da un setto filtrante in strati di microfibre di vetro di borosilicato di altissima qualità. Tali filtri lavorano con una pressione massima di esercizio di 20 bar, mentre la pressione di collasso dell'elemento filtrante è di $\Delta P \geq 5$ bar. Le temperature di esercizio vanno da -20°C a $+120^\circ\text{C}$, con portate, alla pressione di 7 bar, da 0,6 a 5,5 m^3/min . Sempre alla pressione di 7 bar la perdita di carico è di 0,2 bar (a filtro pulito).

Le serie DCC-DFN-DFE comprendono un'altra linea di separatori aria/olio con una vasta gamma di modelli, che presentano diversi diametri e lunghezze. Questi filtri sono impiegati nei compressori rotativi a vite o palette per purificare e separare l'aria dall'olio di lubrificazione, che altrimenti verrebbe trascinato e inviato sulla linea principale e agli utilizzi. Essi sono generalmente montati in un recipiente a pressione che costituisce parte integrante del compressore stesso.

La struttura del filtro è realizzata in lamiera di acciaio zincato, e il materiale dell'elemento disoleatore, anche in questo caso, è un setto filtrante in strati di microfibre di vetro di borosilicato di altissima qualità. Come i DSP e FDS, anche i filtri DCC-DFN-DFE hanno una pressione di collasso dell'elemento filtrante di $\Delta P \geq 5$ bar e una temperatura di esercizio che rientra nel range: -20°C $+120^\circ\text{C}$. Le portate, alla pressione di 7 bar, vanno da 0,4 a 39 m^3/min , mentre la perdita di carico, con portata nominale e pressione di 7 bar, è di 0,2 bar, anche in questo caso con filtro pulito.

readerservice@fieramilanoeditore.it n.58



La sede di Fai Filtri è a Pontirolo Nuovo,
in provincia di Bergamo.



La gamma di disoleatori aria/olio
proposta da Fai Filtri.



Alla guida di Fai Filtri
ci sono Roberto e Vilmo Pasotto.

Fai Filtri Srl (Head Quarter)

**Strada Provinciale Francesca, 7
24040 Pontirolo Nuovo (BG)**

Tel. 0363 880024

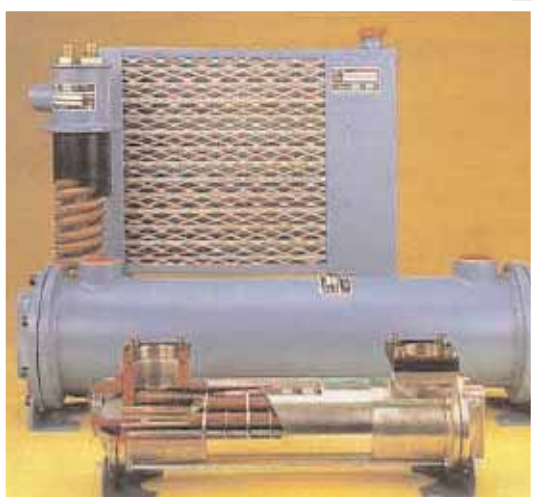
Fax 0363 330177

www.faifiltritri.it

E-mail: faifiltritri@faifiltritri.it



Roberto Gorni, amministratore unico di Flovex, azienda specializzata nella produzione di scambiatori di calore a fascio tubero e ad aria, sia per oleodinamica che per uso industriale, nonché di apparecchi per il condizionamento dei fluidi.



Scambiatori standard di piccola e media potenzialità; fascio tubero alettato, pacco radiante compatto ed efficiente. Il catalogo di questi prodotti è interamente scaricabile registrandosi al sito web.

Flovex Spa

**Via Abruzzi 4/6
20056 Grezzago (MI)
Tel. 02 9201921
Fax 02 92019239
www.flovex.it
E-mail: flo@flovex.it**

Fondata nel 1977, Flovex si è inizialmente dedicata alla produzione di scambiatori di calore per l'oleodinamica, privilegiando quelli di tipo a fascio tubero con l'utilizzo di tubi ad alettatura integrale. Nel corso degli anni l'indirizzo merceologico è stato ampliato con la realizzazione di apparecchi specifici per risolvere qualsiasi problema di scambio termico per l'industria.

Dal 1996 Flovex è associata all'Htri (Heat Transfert Research Institute) e dal 1999 è accreditata dalla American society of Mechanical Engineers (Asme) per la costruzione e marcatura dei prodotti con la "U", ormai riconosciuta in tutto il mondo. Dal luglio 2003 è inoltre certificata Iso 9001:2000, e opera regolarmente in accordo alla normativa "Ped".

Dalla fine del 2002 la società ha sede a Grezzago, in provincia di Milano, dove si trovano il reparto produttivo, un magazzino più ampio e, soprattutto, un ufficio tecnico decisamente potenziato, che riafferma quello che è sempre stato il punto di forza delle attività aziendali, e cioè la predominante matrice tecnica.

Oggi Flovex è in grado di fornire un servizio globale e completo, non solo per il mercato dell'oleodinamica, ma per tutte le applicazioni con problematiche relative al trasferimento del calore, dal recupero energetico all'ottimizzazione dell'efficienza di macchine e impianti. In un panora-



Scambiatori Duplex "U stamp Asme", selezionati per una particolare applicazione e costruiti secondo le specifiche Asme.

ma nel quale si intrecciano problemi di certificazione e qualifiche sovranazionali, ciò significa disporre di tecnici capaci di affrontare problemi complessi e specializzati nella costruzione in accordo alle varie normative internazionali.

È prassi normale, in fase intermedia o in fase finale di costruzione, la presenza di ispettori esterni, società di ingegneria o enti di collaudo, che verificano la corrispondenza del prodotto alle specifiche emanate. Grazie al sistema di qualità vengono movimentate centinaia di componenti a stock, insieme a una grande varietà di tubi di diversi diametri e materiali per far fronte a esigenze di consegna, anche in tempi piuttosto ristretti. In questo momento di globalizzazione, la società può inoltre contare sul positivo riscontro con quelle aziende estere che hanno potuto conoscere e apprezzare il marchio Flovex.

readerservice@fieramilanoeditore.it n.59

Fluidmec è da trent'anni un punto di riferimento nel campo dell'oleodinamica, della pneumatica e dell'automazione. Lo dimostrano l'autorevolezza della lista di fornitori nazionali e internazionali (Larga, Tieffe, Casappa, Oleostar, Ikron, Walvoil, SEL, Pneumax, Duplomatic, Busak and Shamban, Bürkert, Oleotecnica, Pi.effe.ci Hydra-app e molti altri ancora) attualmente distribuiti dalla società; i 10.000 metri quadri complessivi di magazzino (fra sede e filiali) sui quali l'azienda ha intrapreso un progetto di automatizzazione, attraverso magazzini verticali e utilizzo del codice a barre e di palmari, al fine di razionalizzare tutti i processi interni e ottimizzare i tempi di movimentazione del materiale; lo dimostra, infine, la competenza maturata dall'ufficio commerciale, a disposizione dei clienti per garantire risposte puntuali, formulare preventivi e inoltrare ordini nel più breve tempo possibile.

Fluidmec ha investito nel know-how del proprio staff, puntando a offrire una consulenza competente e personalizzata, anche attraverso visite al cliente per soddisfarne le specifiche esigenze. Allo stesso modo anche l'ufficio tecnico, formato con continui corsi di aggiornamento e specializzazione, è stato opportunamente organizzato per fornire assistenza e studiare all'occorrenza soluzioni tagliate su misura.

Oltre al personale, il sito Internet della casa (www.fluidmec.it) fornisce un vero e proprio servizio di e-commerce e garantisce assistenza online 24 ore su 24. Il portale, ribattezzato E-Fluidmec, mette a disposizione dei clienti tutte le informazioni tecniche e commerciali necessarie per poter acquistare in completa autonomia e in qualsiasi momento i prodotti a catalogo. Il sistema è infatti in costante aggiornamento e permette di creare offerte, complete di prezzi, di visualizzare disponibilità e condizioni di acquisto, nonché di inviare ordini e verificarne l'avanzamento.

La forza dell'azienda è da sempre stata la disponibilità di una gamma completa di prodotti di oleodinamica e pneumatica a magazzino, impegno che richiede un considerevole sforzo economico, ma che garantisce un servizio puntuale alla clientela.

Inoltre, con i servizi e le proposte di assistenza, Fluidmec punta a centrare l'obiettivo della "fornitura completa". Il centro di raccordatura, ad esempio, è equipaggiato per eseguire in tempi rapidi l'assemblaggio di tubi flessibili per bassa, alta o altissima pressione. Fluidmec dispone inoltre di un centro riparazioni specializzato per interventi su accumulatori, sostituzione delle sacche e delle relative cariche di azoto, revisioni e collaudi di componenti e apparecchiature; per eseguire il taglio a misura la società può invece contare sul supporto di un apposito reparto tubi.

Decisivo è il concetto di capillarità del servizio. Fluidmec ha cercato di diminuire la distanza fra sé e i propri clienti, articolando una rete di avamposti - che comprende la sede centrale e le filiali di Coccaglio, Isorella, Vobarno e Sarezzo - collegate in linea tra loro in modo da assicurare la disponibilità a magazzino di oltre 60.000 articoli diversi.

Fluidmec fa parte di un gruppo di società collegate che operano in campi affini o complementari (sono partner dell'azienda: Op, Effegi System, Sinde e Pneumax Brescia). Ciò consente di offrire un servizio a spettro allargato, che comprende anche la fornitura di impianti chiavi in mano.

readerservice@fieramilanoeditore.it n.60



Centro raccordatura
tubi flessibili.



Magazzini verticali
automatici.

Fluidmec Spa

Via Gussalli, 4

25131 Brescia

Tel. 030 2686511

Fax 030 3581279

www.fluidmec.it

E-mail:

commerciale.online@fluidmec.it



Pinza pneumatica
parallela serie MGX.



Guide
autoportanti
a ricircolo di sfere.



Marco Brodini, direttore
commerciale del Gruppo Gimatic.

Gimatic Spa

Via Enzo Ferrari, 2/4
25030 Roncadelle (BS)

Tel. 030 2584655

Fax 030 2583886

www.gimatic.com

E-mail: sales@gimatic.com

Gimatic Spa è una realtà italiana che da oltre vent'anni produce componenti per l'automazione pneumatica. Manipolatori "Pick and Place", pinze pneumatiche, attuatori, guide a ricircolo di sfere e molti altri prodotti costituiscono la gamma Gimatic. Tanti anni di lavoro nel settore della manipolazione hanno permesso all'azienda di specializzarsi, adottare nuove tecnologie, migliorare i prodotti e guadagnarsi il titolo di azienda specializzata in Handling. In questi anni Gimatic ha saputo innovarsi dando ai propri prodotti un valore aggiunto che si è poi tramutato in un rapporto qualità/prezzo eccezionale.

Il prodotto che più di ogni altro ha contribuito ad affermare Gimatic sul mercato, ovvero il suo "core business", è senza dubbio quello delle pinze, protagoniste assolute negli impianti di assemblaggio e manipolazione di componenti piccoli e medi (max. 10 kg),

in settori che spaziano dall'elettrico al farmaceutico, dal packaging all'alimentare, dall'automotive a quello degli elettrodomestici.

La pinza "MGX" è l'ultima nata in casa Gimatic. Sei taglie con doppia versione, forze elevate, dimensioni molto ridotte, pistone rettangolare (brevetto Gimatic), possibilità di montare a bordo qualsiasi tipo di sensore, molla di sicurezza sono alcune caratteristiche di questa straordinaria pinza. Un altro punto di forza è il prezzo imbattibile.

Sempre nel rispetto del connubio tra ottima qualità e basso prezzo, Gimatic da alcuni anni ha lanciato sul mercato le guide lineari a ricircolo di sfere autoportanti denominate LZ, LP, LL, LMY e LMX. Profilo e carrello in alluminio, ricircolo di sfere, guida in acciaio sono i componenti che rendono questa guida adatta per moltissime applicazioni. Può essere motorizzata con cilindri pneumatici Iso o senza stelo, trasmissioni a cinghia, cilindro a trascinamento magnetico, motore lineare, trasmissioni a vite, ecc.

Grazie a questa esperienza costruita nel tempo, Gimatic nel 2005 ha lanciato una serie di prodotti destinati al settore asservimento presse per stampaggio termoplastico (injection moulding). Con questa gamma di prodotti "Plastics" Gimatic si prefigge l'obiettivo di fornire tutti gli elementi necessari per l'assemblaggio degli End Of Arm Tooling (Eoat). Pinze pneumatiche, attuatori pneumatici per taglierini, lame per taglierini, moduli di fissaggio, profili di alluminio, cambia utensili, pinze per staffaggio, ecc. sono i prodotti che compongono il catalogo Plastics.

Tutti i prodotti Gimatic sono progettati, realizzati, testati e prodotti interamente in Italia e distribuiti in tutto il mondo da una serie di consociate e distributori ufficiali. Gimatic, oltre a lavorare molto nella ricerca e realizzazione di nuovi articoli, sta impegnando notevoli risorse economiche nello sviluppo della propria rete commerciale. L'obiettivo è raggiungere una maggiore capillarità, per dare al mercato un servizio sempre migliore.

Sul sito aziendale www.gimatic.com si possono trovare tutte le informazioni tecniche sui prodotti Gimatic e la rete commerciale.

readerservice@fieramilanoeditore.it n.61

Punto di riferimento nel settore produttivo di sistemi e componenti oleodinamici di alto valore tecnologico e qualitativo, Hawe Hydraulik è presente da oltre 35 anni in Italia come Hawe Italiana. La sua sede principale si trova a Cinisello Balsamo (MI) mentre a Torino, Bologna e Padova sono dislocate le filiali, per un totale di trenta dipendenti.

Hawe Italiana si avvale di collaboratori con grande competenza tecnica/oleodinamica e commerciale, con l'obiettivo di seguire il cliente dalla definizione tecnica alla fornitura, al collaudo e per tutta la vita del prodotto. Nel 2009 Hawe ha festeggiato il 60° anniversario dall'inizio dell'attività del Gruppo. In questi anni il numero di prodotti sviluppati ha continuato a crescere, arrivando a comprendere pompe oleodinamiche, centrali idrauliche, valvole distributrici, valvole unidirezionali, valvole controllo portata, cilindri idraulici. I settori in cui possono essere impiegati i nostri componenti sono i più vari: macchine utensili, presse, tecnologia di sollevamento e carrelli elevatori, autogru, macchine edili, energia eolica e solare. Il prossimo evento a cui Hawe Italiana parteciperà è il Fluidtrans Compomac (Fieramilano, dal 4 al 7 maggio 2010) dove, oltre ai nostri prodotti di punta, verranno presentate alcune novità (ad esempio, KA 4 e valvole BVH).

PSL

Per gestire le funzioni oleodinamiche di macchine mobili i costruttori hanno a disposizione un elemento di importanza fondamentale, cardine della tecnologia oleodinamica: un distributore Load Sensing a comando proporzionale con diverse tipologie di azionamenti. Si tratta di un distributore a cursore, che ha la prerogativa di poter essere montato in modo modulare, a seconda delle funzioni previste dalla macchina. È composto da blocchi realizzati in acciaio componibili, fino a un massimo di undici elementi.

Questa gamma si distingue nella linea PSL, dedicata ai sistemi pompa a cilindrata fissa, e nella linea PSV, per i sistemi pompa a cilindrata variabile. Il distributore è disponibile in tre dimensioni costruttive differenti a seconda della portata (da 3 a 250 l/1' su ciascun elemento). Inoltre è in grado di funzionare in condizioni ambientali fino a -40 °C, a una pressione di lavoro continuativa fino a 420 bar, ed essendo molto compatto è adatto a risolvere ogni problema di ingombro. La famiglia dei PSL si evolve oggi anche con la linea dei PSL CAN BUS.

KA 4

Una delle novità che Hawe presenterà al Fluidtrans Compomac è il gruppo motopompa compatto KA, sviluppato nella grandezza costruttiva 4. La possibilità di impiego fino a 700 bar, le dimensioni compatte (date anche dal motore immerso in olio) e la ventola separata supplementare garantiscono uno sfruttamento ottimale della potenza. È disponibile con potenze da 0,37 a 3,6 Kw e con pompe a pistoni radiali o a ingranaggi. Grazie a un'ampia gamma di blocchi e valvole combinabili (come le nuove BVH a tenuta perfetta), si possono realizzare facilmente soluzioni complete e modulari plug & play. Le centraline KA integrano e completano la gamma delle centraline compatte MPN (per servizio intermittente) e HK (per servizio continuativo). Sempre all'interno della gamma di tipo KA, è stato sviluppato il modello KAM, ideale per impianti solari a inseguimento. Concepito per interventi di breve durata e per il servizio intermittente (S2 ed S3), è particolarmente adatto per le applicazioni nelle quali i cilindri vengono azionati continuamente o nelle quali il senso di rotazione del motore cambia frequentemente. In tal modo si possono inclinare e ruotare i tracker solari per seguire con particolare efficienza il movimento del sole.

Per avere maggiori informazioni potete visitarci al Fluidtrans Compomac (Pad 7, stand M31-N36), guardare il sito www.hawe.de, contattarci all'indirizzo info@haweit.com o al numero 02-39975100.

readerservice@fieramilanoeditore.it n.62



Il distributore
PSL Can Bus.



Le centraline
MPN, HK, KA.



Barbara Guarneri,
responsabile
marketing di Hawe
Italiana.

La sede
di Hawe Italiana.

Hawe Italiana Srl

Via Cesare Cantù, 8

20092 Cinisello Balsamo (MI)

Tel. 02 39975-100

Fax 02 39975-101

www.hawe.de

E-mail: info@haweit.com



Metal Work nasce nel 1967: il settore è quello dei componenti per aria compressa, e l'azienda muove i primi passi producendo innesti rapidi. Dal 1967 ad oggi Metal Work ha ampliato costantemente la propria gamma di prodotti: già nel 1968 apre infatti alla produzione di raccordi. Poi è la volta dei gruppi trattamento aria (1975), dei cilindri (1991) e delle valvole (1993), per arrivare ai fieldbus e alla manipolazione (1997). La produzione di Metal Work si arricchisce ogni anno di nuove soluzioni, scaturite dalle richieste di un mercato maturo e per questo sempre più esigente in termini di prestazioni e qualità.



Veduta aerea della stabilimento di Concesio, oltre 20000 m² per l'unità produttiva principale.

A tale sviluppo ha fatto seguito un altrettanto effervescente allargamento della struttura societaria, un percorso avviatosi nel 1982 con la creazione della prima consociata commerciale italiana e proseguito nel 1984 con la nascita della prima filiale estera per arrivare alle recenti acquisizioni di società produttive, sia in Italia che all'estero. Questo spirito non è certo venuto meno negli ultimi anni e si è concretizzato nella fondazione di società in mercati impegnativi come quelli cinese e indiano.

Oggi l'azienda può contare su oltre 40 consociate commerciali in grado di offrire la propria competenza ed esperienza nel settore della pneumatica per automazione, grazie anche alla gamma di prodotti, raccolta in un catalogo di quasi 1000 pagine, che possiamo vantare essere per la quasi totalità progettata e realizzata in Italia, seguendo standard qualitativi decisamente elevati.



Pneumo-power, primo micro-generatore elettrico alimentato ad aria compressa.

Un consolidato di gruppo che si aggira, nonostante le sofferenze comuni alla maggior parte delle imprese industriali nel 2009, attorno ai 90 milioni di euro e poco meno di 800 dipendenti fanno di Metal Work una realtà internazionale.

Nel 1992 Metal Work è stata una delle prime aziende del settore a essere certificata Iso 9001. Nel 2000, sempre anticipando i tempi, la società ha abbracciato il concetto di sviluppo sostenibile dei prodotti e dei processi produttivi, dotando il proprio sistema di gestione ambientale della certificazione Iso 14001.

Nel 2006 Metal Work ha inoltre ottenuto la certificazione del sistema di sicurezza secondo lo standard Ohsas 18001. Nel corso del 2007 i due ultimi sistemi sono stati integrati.

Metal Work, pur avendo superato i quarant'anni, continua a evolversi con dinamismo ed entusiasmo, forte di una struttura snella e motivata.

I nuovi prodotti, alcuni decisamente di rottura - uno su tutti ONE, il gruppo di trattamento aria completo e integrato in un pezzo unico, oltre a prodotti sviluppati in settori non tradizionali per noi, come gli elettropiloti, primi elementi "elettromagnetici" della gamma Metal Work - hanno affiancato e motivato negli ultimi anni una continua rivisitazione dei prodotti consolidati, in un'ottica di concreto miglioramento.

Ci piace citare anche uno degli ultimissimi nati, che testimonia la forte spinta innovativa di Metal Work: si tratta di Pneumo-power, appartenente alla famiglia Pneumo-wireless, un nuovo prodotto che non ha nessun riferimento storico precedente e che promette di risolvere brillantemente problemi attualmente irrisolti in diversi ambiti applicativi. Primo micro-generatore elettrico alimentato ad aria compressa, fornisce energia elettrica a 24 Volt, resa disponibile ad un connettore M8. Ovunque c'è aria compressa è possibile alimentare dispositivi, come ad esempio un PLC, un PC, una videocamera, valvole, sensori, ecc. Inoltre può servire per alimentare sistemi wireless di qualsiasi fornitore, laddove non si possa utilizzare il sistema wireless sviluppato dalla Metal Work.

readerservice@fieramilanoeditore.it n.63

Metal Work Spa

Via Segni 5-7-9

25062 Concesio (BS)

Tel. 030 218711

Fax 030 2180569

www.metalwork.it

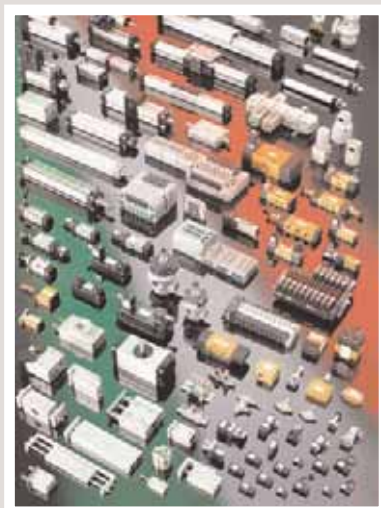
E-mail: metalwork@metalwork.it



Fondata nel 1976, Pneumax Spa ha conquistato nel tempo una posizione di primo piano nel panorama mondiale della componentistica per l'automazione pneumatica. I suoi punti di forza sono sempre stati una grande abilità nel proporre nuovi e innovativi prodotti e una altrettanto grande capacità produttiva. Negli stabilimenti di Lurano, in provincia di Bergamo, che occupano 41.000 m² su una superficie di oltre 75.000 m², sono operative macchine di ogni tipo e di ultima generazione che consentono all'azienda di costruire con estrema flessibilità ogni particolare necessario alla produzione. Gli addetti sono oggi oltre 260 tra operai e impiegati, che operano in un ambiente moderno e confortevole. L'attività è integrata con le procedure del sistema di qualità aziendale Iso 9001:2008 e 14001:2004 per la tutela dell'ambiente, e Ohsas 18001:2007 per la gestione della sicurezza. I programmi di crescita produttiva ed espansione commerciale sono il punto cardine della politica aziendale della direzione, e assorbono la maggior parte delle risorse generate. La proprietà è suddivisa fra due famiglie e tutti i titolari sono operativi in azienda, garantendo così la continuità e la condisione degli obiettivi nel tempo. I prodotti che presentiamo sul mercato costituiscono una gamma completa che può fornire soluzioni a ogni problema applicativo, dal trattamento dell'aria alla sua distribuzione e al suo utilizzo, dai gruppi Frl alle valvole ed elettrovalvole, fino ai cilindri. L'integrazione con l'elettronica inoltre permette la gestione delle elettrovalvole attraverso sistemi seriali, semplificando enormemente i cablaggi.



Roberto Bottacini, presidente della Pneumax Holding e amministratore unico di Pneumax Spa.



Panoramica dei prodotti Pneumax.

Seguono, non meno importanti, gli accessori. Essi completano la funzionalità degli impianti e sono costituiti da raccordi, sensori, fissaggi per cilindri, regolatori di flusso, valvole unidirezionali, temporizzatori, moltiplicatori di pressione, ecc. La gamma della manipolazione è un ulteriore vantaggio per l'utente, poiché fornisce numerose possibilità di prendere un pezzo, spostarlo e ruotarlo con estrema precisione e ripetibilità. Abbiamo posto particolare attenzione nella progettazione e realizzazione degli ultimi prodotti, nell'utilizzo di materiali e processi produttivi innovativi, che garantiscono all'utente il massimo delle prestazioni e della durata con un costo contenuto, dando il via a una fase evolutiva della pneumatica che la renderà sempre più competitiva.

Otto filiali in Europa (Germania, Francia, Inghilterra, Spagna, Portogallo, Russia, Catalogna, Repubblica Cecca), tre in Estremo Oriente (India, Cina, Singapore), cinque in Italia, oltre a un centinaio di concessionari esclusivisti garantiscono l'assistenza e la distribuzione dei nostri prodotti nel mondo. Pneumax è capogruppo di 25 società, delle quali cinque contribuiscono attivamente alla produzione, mentre le restanti alla commercializzazione del prodotto; tutte fanno capo alla Pneumax Holding che ne coordina le attività. Compito delle cinque aziende di produzione è fornire prodotti e servizi specialistici. È il caso di Co.me.p. e Supermeccanica, particolarmente attrezzate per le lavorazioni meccaniche di ogni tipo. Titan Engineering si occupa invece della produzione e distribuzione di raccordi, tubi e prodotti accessori.

La loro specializzazione garantisce qualità nelle prestazioni a prezzi competitivi, permettendo alla capogruppo di finalizzare queste sinergie al costante sviluppo del mercato.

readerservice@fieramilanoeditore.it n.64



Veduta aerea della Pneumax a Lurano (BG).



Nuova linea di prodotti per il trattamento dell'aria compressa.

Pneumax Spa

Via Cascina Barbellina, 10

24050 Lurano (BG)

Tel. 035 4192777

Fax 035 4192740-4192741

www.pneumaxspa.com

e-mail: info@pneumaxspa.com



Stabilimento produzione
SIT a Brembilla (BG).



Giunti senza
gioco TRASCO ES.



Trasmissione
dentata EAGLE Pd.



Brochure
aziendale.

SIT Spa

Viale A. Volta, 2
20090 Cusago (MI)
Tel. 02 89144.1
Fax 02 89144291
www.sitspa.it
E-mail: info@sitspa.it

Quarant'anni dedicati alla trasmissione del moto rappresentano un immenso patrimonio che si traduce in un servizio di consulenza progettuale e applicativa di livello elevato. I moderni mezzi di produzione, l'avanzato reparto prove e un affiatato team di ingegneri supportano tempestivamente gli uffici tecnici nella scelta ottimale che soddisfa ogni esigenza nel campo delle trasmissioni di potenza, del trasporto e del sollevamento. Un organico di oltre 200 addetti nella sola Italia, tutti altamente specializzati e, soprattutto, formati dall'esperienza e dalla storia SIT, che nasce quasi due secoli orsono: nel 1838, infatti, Martino Scaglia dà vita al primo nucleo dell'azienda producendo, nella bergamasca, pulegge in legno e accessori tessili. Da qui ha avuto origine un importante gruppo industriale multinazionale di cui SIT fa parte. Nella bergamasca ancor oggi si trova la sede produttiva di SIT, dislocata su oltre 7000 metri quadrati. La struttura commerciale, logistica e gli uffici tecnici, invece, sono situati nella nuova sede di Cusago (MI) con un magazzino completamente automatizzato e una superficie coperta di oltre 11.000 metri quadrati. Una sede moderna, progettata e realizzata per assicurare un servizio sempre più efficace e tempestivo ai nostri clienti.

Fornitore globale

Attualmente l'organizzazione produttiva e commerciale di SIT, composta da una rete di vendita capillare su tutto il territorio nazionale e da sei filiali in tre continenti, può dirsi veramente globale. Soddisfare ogni esigenza che non trovasse una risposta adeguata nella vasta gamma di prodotti a catalogo, proponendo soluzioni personalizzate e assistenza tecnica pre e post vendita, è l'aspetto di fornitore globale che SIT ha voluto adottare come elemento guida.

Qualità e valori

L'ufficio tecnico di SIT analizza e risolve insieme al cliente, in un unico e affiatato team, ogni esigenza e nuova problematica. Sia in Italia che nel resto del mondo collaborare con SIT significa avere il partner più esperto costantemente al proprio fianco. L'ampia e fitta rete di vendita, dotata di svariati magazzini, rende agevole e rapida la consegna di

piccoli e grandi quantitativi di merce. La qualità dei prodotti SIT è perfettamente rispondente alle richieste dei mercati più esigenti essendo il risultato di processi produttivi all'avanguardia, che utilizzano macchine utensili a controllo numerico e attrezzature moderne finalizzate alla produzione. Le certificazioni Vision 2000, Atex e RoHS ne sono la conferma. Un mix vincente di creatività e tecnologia che rende inimitabili e immediatamente riconoscibili nel mondo le più prestigiose aziende italiane.

Nuovi prodotti

A completamento della nostra gamma di trasmissioni di potenza SIT ha introdotto a magazzino anche pignoni semplici, doppi, tripli e temprati con foro finito, corone e catene semplici, doppie e triple. SIT fornisce sempre prodotti di ottima qualità, che vantano l'equilibrio migliore tra prestazioni, affidabilità, prezzo e consegna. Consultate il nostro ufficio tecnico per una quotazione.

Nuovo sito web: più informazioni e contenuti

Il sito web di SIT, www.sitspa.it, è stato interamente ridisegnato nella tecnologia, nei contenuti e nella struttura. Nella nuova versione del sito il cliente ha a disposizione:

- SITDrive: un nuovo e sofisticato strumento di calcolo per il dimensionamento di trasmissioni a cinghia, per attrito o dentata, in gomma e in poliuretano, con due o più pulegge;
- SITCoupling: uno strumento di selezione e calcolo, preciso e immediato, per il dimensionamento di trasmissioni dirette (giunti);
- Modelli CAD 3D e disegni 2D, scaricabili in tutti i principali formati, dell'intera gamma di pulegge, giunti e altri componenti metallici.

L'accesso ai contenuti periodicamente aggiornati vi permetterà, con pochi click, di consultare o scaricare le informazioni desiderate. Vi invitiamo a sperimentare le nuove opzioni.

readerservice@fieramilanoeditore.it n.65

SMC Italia Spa è consociata della multinazionale giapponese SMC Corporation, leader mondiale nel settore della componentistica pneumatica per l'automazione industriale. In Italia SMC è presente dal 1977 con una sede centrale a Carugate (MI) e uno stabilimento produttivo a Carsoli (AQ).

L'unità produttiva di Carsoli si è specializzata, nel corso degli ultimi anni, nello sviluppo di componenti sempre più customizzati, in grado di soddisfare ogni specifica esigenza della clientela. La rete di vendita diretta, integrata dal network dei distributori SMC presenti su tutto il territorio nazionale, fornisce la copertura e l'assistenza necessarie a garantire un elevato livello qualitativo di servizio ai clienti.

SMC Italia è certificata Uni EN Iso 9001:2008 e l'unità produttiva di Carsoli Uni EN Iso 14001.

Gamma prodotti

L'innovazione continua in ricerca e sviluppo, grazie a una squadra di più di 1.200 ingegneri in tutto il mondo, consente una leadership tecnologica indiscussa e offre una disponibilità di 11.000 prodotti base, 630.000 varianti e 100 nuovi prodotti l'anno, la gamma più completa di componenti per automazione presente sul mercato.

Particolarmente apprezzata da progettisti e utilizzatori, grande punto di forza della Corporation, l'ampia gamma di attuatori pneumatici SMC comprende cilindri lineari e compatti, normalizzati e standard, cilindri senza stelo, cilindri a corsa breve, slitte, attuatori rotanti e pinze di presa.

Per soddisfare anche le richieste di azionamenti con controlli di forza e posizione, SMC ha sviluppato da tempo una linea di attuatori elettrici, Serie LJ e LX, che viene ora completata dall'ultima novità, la Serie LE.

Nuova gamma di attuatori elettrici serie LE

Gli attuatori elettrici, impiegati per applicazioni di "pick&place" e operazioni di palletizzazione e movimentazione, possono essere supportati dalle nuove soluzioni "elettriche" ideate da SMC.

Compatibili con il sistema di controllo LEC, la serie LE si compone di una gamma completa di attuatori elettrici, presentata in diverse esecuzioni: slitta (LESH), pinza a 2 e 3 dita di presa (LEHZ, LEHF, LEHS), cilindro a stelo (LEY) e cilindro senza stelo (LEF).

Il controllore LEC è in grado di gestire e regolare le variabili di forza, velocità e posizionamento degli attuatori abbinati. Sono programmabili 64 quote diverse, ognuna delle quali con profili di movimentazione specifici, per ottenere massime prestazioni e precisione. Per semplificare e velocizzare la programmazione, i profili possono essere "auto-appresi" utilizzando una funzione dedicata. La programmazione può avvenire mediante software dedicato o tastierino palmare, utile anche ai fini della manutenzione.

Ogni serie di prodotto è presentata in una gamma articolata di soluzioni in termini di taglia, corsa e forza. Le slitte LESH sono disponibili in 3 taglie e corsa utile 150mm max, velocità 400mm/s max, ripetibilità di ± 0.05 mm. Le pinze LEH in 6 taglie sia con apertura parallela 2 dita, che auto-centrante 3 dita. Apertura fino a 40mm, forza di presa regolabile, ideale per robot e sistemi di movimentazione. Il cilindro a stelo LEY in 3 taglie, corsa utile di 500mm max, forza di spinta 700 N max, velocità 500 mm/s max, ripetibilità di posizionamento ± 0.02 mm, montaggio orizzontale e verticale abbinato al freno di sicurezza. Il cilindro senza stelo LEF con trasmissione sia a cinghia dentata che a vite a ricircolo di sfere in 3 taglie.

La serie LE integra, come caratteristica standard, il concetto di Energy Saving, offrendo la funzione di Auto-Current Down che riduce e ottimizza in modo assolutamente automatico il consumo energetico dell'intero sistema durante le fasi operative, senza pregiudicarne le prestazioni.

readerservice@fieramilanoeditore.it n.66



La sede di SMC Italia
a Carugate (MI).



Gamma
prodotti SMC.



La nuova gamma
di attuatori elettrici serie LE.

SMC Italia Spa

Via Garibaldi, 62

20061 Carugate (MI)

Tel. 02 92711

Fax 02 9271365

www.smcitalia.it

E-mail: mailbox@smcitalia.it



La sede principale della UFI Hydraulic Division si trova a Bolgare, nei pressi di Bergamo.

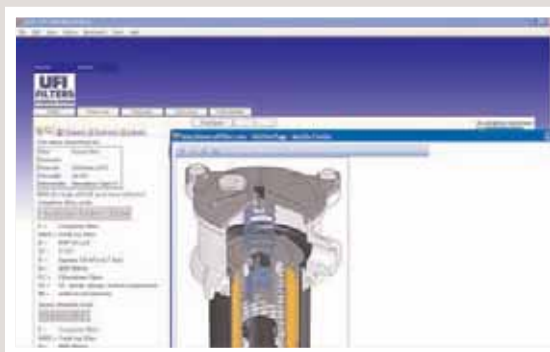


Enzo Sancassiani è il direttore generale di UFI Hydraulic Division.

La gamma di filtri prodotta da UFI Hydraulic Division è veramente completa ed offre la soluzione più adatta per ogni applicazione.



Il sito web è sviluppato e continuamente aggiornato per essere uno strumento di lavoro facile e utile per i clienti.



UFI Hydraulic Division

Via S. Chierico, 24
24060 Bolgare (BG)
Tel. 035 4493831
Fax 035 843743
www.ufihyd.com
E-mail: info@ufihyd.com

UFI Hydraulic Division è l'azienda del Gruppo UFI Filters dedicata alla filtrazione oleodinamica. La capogruppo UFI Filters Spa ha sede a Nogarole Rocca, nei pressi di Verona, ed è specializzata nella progettazione e costruzione di filtri automotive, settore in cui è conosciuta per alcune soluzioni particolarmente innovative, che le hanno permesso di diventare fornitore dei maggiori costruttori mondiali. Il gruppo UFI Filters è presente con proprie realtà commerciali e/o produttive in tutti i maggiori Paesi industrializzati, come ad esempio Germania, Usa, Cina, Corea, India, Tunisia, e impiega oggi nel mondo più di 2.200 persone.

UFI Hydraulic Division Spa ha sede principale a Bolgare, vicino a Bergamo, ed è conosciuta e apprezzata nel settore oleodinamico in cui opera con successo da più di dieci anni; può contare su un organico di 75 addetti, mentre altrettante persone lavorano nell'unità produttiva cinese di Shanghai, azienda giovane e in forte crescita, nata per soddisfare lo sviluppo impetuoso del mercato locale.

Le sinergie del Gruppo costituiscono un ottimo supporto a livello finanziario, amministrativo, produttivo e della ricerca, mentre le competenze commerciali e quelle relative allo sviluppo di ciascun settore sono mantenute nettamente separate, per potere sfruttare al meglio conoscenze ed esperienze specifiche. «Per questa ragione, la nostra attività riguarda esclusivamente i filtri per oleodinamica» afferma Enzo Sancassiani, direttore generale di UFI Hydraulic Division «settore nel quale i nostri uomini hanno maturato un'esperienza vasta e completa. Per ogni applicazione possiamo offrire il modello di filtro più idoneo come tipo di montaggio, caratteristiche idrauliche, capacità di filtrazione e così via. Per questo ci identifichiamo sul mercato con il nostro motto 'we take care - ci prendiamo cura': anziché proporre singoli prodotti in alternativa ad altri, individuiamo le specifiche esigenze di filtrazione dell'impianto per trovare insieme al cliente la soluzione più adatta in termini di efficienza ed economicità».

In linea con la filosofia "System Care", l'azienda offre un supporto tecnico completo pre e post-vendita. La progettazione è accompagnata da una documentazione tecnica esauriente, dettagliata e di facile consultazione; il sito web, in otto lingue, è concepito come strumento di informazione completo e facilmente fruibile, a disposizione del cliente in qualsiasi momento: ad esempio, il software CAF permette un corretto dimensionamento del filtro in modo semplice, veloce e preciso anche per chi non è parti-

colamente esperto di filtrazione. Nella fase applicativa, il cliente può inoltre disporre di un accurato servizio di analisi olio, per verificare il livello di contaminazione ottenuto sul campo. Un'ampia rete di distributori autorizzati assicura una qualificata assistenza sul posto, tecnica e commerciale, nei maggiori Paesi industrializzati di tutto il mondo.

«Il nostro futuro è nell'innovazione continua e nella comunicazione; per questo stiamo investendo molte energie in Ricerca & Sviluppo e in Internet» prosegue Sancassiani. «La funzione Ricerca e Sviluppo è centralizzata per l'intero gruppo UFI Filters in una sede dedicata, dove i tecnici lavorano alle nuove generazioni di filtri, sviluppati sulla base delle esperienze acquisite e tenendo conto delle innovazioni tecnologiche. In una realtà come la nostra, Internet è uno strumento formidabile per assicurare un'informazione aggiornata e servizi sempre più completi ai nostri clienti».

readerservice@fieramilanoeditore.it n.67



VUOTOTECNICA
è tecnologia del vuoto



www.vuototecnica.net

Un impegno costantemente rivolto all'innovazione tecnologica, al miglioramento dell'organizzazione e al potenziamento dei servizi fa di Vuototecnica una delle aziende leader in Europa nelle tecnologie per creare e gestire il vuoto.

Nata nel luglio del 1975, oggi Vuototecnica vanta una solida presenza in tutta Europa, con un distributore esclusivo in ogni nazione e una propria filiale in Inghilterra. È inoltre presente e in forte crescita nelle più significative realtà industriali del mondo: Stati Uniti, Canada, Venezuela, Israele, Turchia, Singapore, Corea del Sud, Cina e Australia.

In virtù di un know-how unico per ampiezza e articolazione, maturato in oltre trent'anni di attività fianco a fianco con i clienti, Vuototecnica rappresenta un punto di riferimento "problem solving", un vero e proprio engineering partner.

«Le applicazioni dove l'impiego del vuoto è strategico» afferma Davide Bosi, responsabile tecnico commerciale «crescono al ritmo del progresso, dando origine a richieste sempre più complesse e articolate. Collaborare con aziende leader e possedere un ampio repertorio di 'case history' ci permette di rispondere a tali richieste con una gamma completa di soluzioni altamente qualitative e in continua evoluzione. 'Qualità', 'su misura', 'versatilità' sono concetti da tempo acquisiti e ormai profondamente interiorizzati nella nostra cultura imprenditoriale, grazie ai quali possiamo proporci ai nostri clienti nel mondo come un vero e proprio engineering partner che offre, prima ancora che prodotti d'eccellenza, un ampio ventaglio di idee e soluzioni in grado di ottimizzare i processi produttivi».

Vuototecnica progetta e realizza direttamente l'intero universo tecnologico per la gestione ottimale del vuoto. Tra le novità dell'azienda figurano le nuove Maxigrip Cups e l'Automotive Vacuum Generator. Nato dalla stretta collaborazione con i reparti di engineering delle migliori case automobilistiche, il sistema AVG gestisce tutte le funzioni di un impianto del vuoto per ventose: aspirazione, controllo di presa effettuata e rilascio con controsoffio, regolabile per intensità e durata. Si caratterizza per l'altissima velocità di svuotamento per cicliche di lavoro sempre più elevate nel settore dello stampaggio lamiera. È inoltre dotato di serie di circuito di risparmio energetico dell'aria compressa d'alimentazione (energy saving system), mantenuto anche in totale assenza d'alimentazione elettrica, gestibile tramite un vacuostato pneumatico integrato.

Maxigrip Cups è una nuova linea di ventose che si distingue per l'elevato coefficiente d'attrito, in grado di assicurare un grip senza confronti su lamiere molto oleate o lastre di vetro e marmo bagnate, grazie al drenaggio facilitato dell'olio e dell'acqua. Sono disponibili in diverse forme e dimensioni: di conformazione rotonda ed ellittica, sia piane che a soffietto, complete di supporto. L'estrema flessibilità del labbro di presa consente loro di adattarsi a superfici piane, concave e convesse, senza alcun rischio di deformare o rompere gli oggetti presi, anche quelli più sottili. Sono realizzate con l'esclusiva miscela BENZ. Il loro supporto di fissaggio è in acciaio zincato ed è vulcanizzato nelle ventose. Un'ampia gamma di accessori, quali riduzioni, innesti, adattatori e giunti a snodo posizionabili, consente la loro installazione su qualsiasi movimentatore a depressione.



Maxigrip Cups è una nuova linea di ventose che si distingue per l'elevato coefficiente d'attrito.

Maxigrip Cups è una nuova linea di ventose che si distingue per l'elevato coefficiente d'attrito, in grado di assicurare un grip senza confronti su lamiere molto oleate o lastre di vetro e marmo bagnate, grazie al drenaggio facilitato dell'olio e dell'acqua. Sono disponibili in diverse forme e dimensioni: di conformazione rotonda ed ellittica, sia piane che a soffietto, complete di supporto. L'estrema flessibilità del labbro di presa consente loro di adattarsi a superfici piane, concave e convesse, senza alcun rischio di deformare o rompere gli oggetti presi, anche quelli più sottili. Sono realizzate con l'esclusiva miscela BENZ.

Il loro supporto di fissaggio è in acciaio zincato ed è vulcanizzato nelle ventose. Un'ampia gamma di accessori, quali riduzioni, innesti, adattatori e giunti a snodo posizionabili, consente la loro installazione su qualsiasi movimentatore a depressione.

readerservice@fieramilanoeditore.it n.68



La sede principale di Vuototecnica è in provincia di Lecco.



Tra le novità dell'azienda figura il sistema AGV, Automotive Vacuum Generator, che gestisce tutte le funzioni di un impianto del vuoto per ventose.



Davide Bosi è responsabile tecnico commerciale di Vuototecnica.

Vuototecnica Srl

Via Olgiate Molgora, 27
23883 Beverate di Brivio (LC)
Tel. 039 5320561 - 5320147
Fax 039 5320015

www.vuototecnica.net

E-mail: info@vuototecnica.net